

## Avaliação Externa das Escolas 2014-15

### Agrupamento de Escolas

**Área Territorial**  
**NORTE**

#### Identificação

**Código da Unidade de Gestão**

**150538**

*Código da Sede (no caso dos Agrupamentos)*

**403738**

**Denominação da Unidade de Gestão**

**Escolas de Miranda do Douro**

*Denominação da escola sede (no caso dos Agrupamentos)*

**Escola Básica e Secundária de Miranda do Douro**

Endereço da escola (sede)

R. Coronel Eduardo Beça

Código Postal

5210-192 MIRANDA DO DOURO

Concelho

**Miranda do Douro**

#### Escolas da Unidade de Gestão

Número de escolas por Tipologia

	<b>5</b>
Jardim-de-infância	2
Escola básica	2
Escola básica e secundária	1
Escola secundária	0
Escola profissional	0
Escola artística	0

# Dados de Contexto

## 2014/15

Fonte: MISI - DGEEC (Outubro de 2014)

**Número de Alunos e Turmas**

UO / Ciclo / Ano	Nr. Alunos	Nr. Turmas	Idade	Sexo F
150538 Escolas de Miranda do Douro	633	35		
Basico	471	27		
CEF	19	1		
Tipo 1	19	1	16,5	42,11%
Regular	452	26		
1º Ano	54		6,0	42,59%
2º Ano	53		7,1	45,28%
3º Ano	46		8,2	41,3%
4º Ano	43		9,1	51,16%
5º Ano	44	3	10,0	56,82%
6º Ano	46	3	11,3	50,0%
7º Ano	60	3	12,5	36,67%
8º Ano	50	3	13,5	44,0%
9º Ano	56	3	14,4	46,43%
Secundario	162	8		
Profissional	25	2		
2º Ano	10	1	17,2	20,0%
3º Ano	15	1	18,4	33,33%
RegularCH	137	6		
10º Ano	52	2	15,4	59,62%
11º Ano	45	2	16,6	64,44%
12º Ano	40	2	17,5	50,0%
<b>Total</b>	<b>633</b>	<b>35</b>		

**11 Turmas das  
quais 2 são  
mistas**

**Alunos por turma**

18  
17  
19  
19  
17  
  
15  
15  
20  
17  
19  
20  
13  
10  
15  
23  
26  
23  
20  
18

**Número de Alunos por Escalão de Acção Social Escolar**

		Escalão A	Escalão B	Não tem	Total	
Basico	Regular	1º Ano	8	3	43	54
		2º Ano	14	10	29	53
		3º Ano	9	7	30	46
		4º Ano	11	6	26	43
		5º Ano	16	7	21	44
		6º Ano	9	14	23	46
		7º Ano	16	12	32	60
		8º Ano	14	10	26	50
		9º Ano	7	18	31	56
			CEF Tipo 1	7	3	9
Secundario	RegularCH	10º Ano	5	14	33	52
		11º Ano	6	7	32	45
		12º Ano	4	8	28	40
	Profissional	2º Ano	3		7	10
		3º Ano	7	3	5	15
		<b>Total</b>	<b>136</b>	<b>122</b>	<b>375</b>	<b>633</b>

**% Alunos sem ASE**

79,6%  
54,7%  
65,2%  
60,5%  
47,7%  
50,0%  
53,3%  
52,0%  
55,4%  
47,4%  
63,5%  
71,1%  
70,0%  
70,0%  
33,3%  
59,2%

**Número de Alunos por Naturalidade**

	Bas	Sec	Total
Brasil	12	2	14
Canadá	1	1	2
Espanha	15	2	17
França	4	7	11
Portugal	439	147	586
Bélgica		1	1
Suíça		2	2
<b>Total</b>	<b>471</b>	<b>162</b>	<b>633</b>

**% Alunos portugueses**

**92,6%**

**Número de Alunos por Filiação - Profissão**

	Bas			Sec			Total
	Mãe	Pai	Total	Mãe	Pai	Total	
<b>Directores de Empresa</b>					1	1	<b>1</b>
Directores e Gerentes de Pequenas Empresas		1	1	1		1	<b>2</b>
Especialistas das Ciências Físicas, Matemáticas e Engenharia	10	13	23	1	1	2	<b>25</b>
Especialistas das Ciências da Vida e Profissionais da Saúde	12	5	17	5	1	6	<b>23</b>
Docentes do Ensino Secundário, Superior e Profissões Similares	32	16	48	5	3	8	<b>56</b>
Outros Especialistas das Profissões Intelectuais e Científicas	4	2	6				<b>6</b>
Técnicos e profissionais de Nível Intermédio das Ciências Físicas e Químicas, da		5	5		1	1	<b>6</b>
Profissionais de Nível Intermédio das Ciências da Vida e da Saúde	1		1	1	1	2	<b>3</b>
Profissionais de Nível Intermédio do Ensino	10	6	16	1	3	4	<b>20</b>
Outros Técnicos e Profissionais de Nível Intermédio	1	2	3		1	1	<b>4</b>
<b>Empregados de Escritório</b>	2		2	1		1	<b>3</b>
Empregados de Recepção, Caixas, Bilheteiros e Similares	4	9	13	1	3	4	<b>17</b>
Pessoal dos Serviços Directos e Particulares, de Protecção e Segurança	20	5	25	13	1	14	<b>39</b>
Manequins, Vendedores e Demonstradores	58	27	85	23	20	43	<b>128</b>
Agricultores e Trabalhadores Qualificados da Agricultura, Criação de Animais e	10	22	32		8	8	<b>40</b>
Operários, Artífices e Trabalhadores Similares das Indústrias Extractivas e da	1	33	34		15	15	<b>49</b>
Trabalhadores da Metalurgia e da Metalomecânica e Trabalhadores Similares		19	19		13	13	<b>32</b>
Mecânicos de Precisão, Oleiros e Vidreiros, Artesãos, Trabalhadores das Artes		1	1	1	1	2	<b>3</b>
Outros Operários, Artífices e Trabalhadores Similares		7	7		7	7	<b>14</b>
Operadores de Instalações Fixas e Similares		3	3				<b>3</b>
Operadores de Máquinas e Trabalhadores da Montagem					1	1	<b>1</b>
Condutores de Veículos e Embarcações e Operadores de Equipamentos Pesados		22	22		7	7	<b>29</b>
Trabalhadores Não Qualificados dos Serviços e Comércio	1		1	2		2	<b>3</b>
Trabalhadores Não Qualificados da Agricultura e Pescas		1	1				<b>1</b>
Trabalhadores Não Qualificados das Minas, da Construção e Obras Públicas, da		6	6				<b>6</b>
Outra	246	159	405	71	24	95	<b>500</b>
<b>Total</b>	<b>412</b>	<b>364</b>	<b>776</b>	<b>126</b>	<b>112</b>	<b>238</b>	<b>1014</b>

**Basico**

**% Profissionais de nível superior e intermédio**

**15,5%**

**Secundário**

**% Profissionais de nível superior e intermédio**

**10,9%**

**Número de Alunos por Filiação - Habilitações**

	Bas			Sec			Total
	Mãe	Pai	Total	Mãe	Pai	Total	
Doutoramento	2		2				2
Mestrado	2	4	6	2		2	8
Licenciatura	87	44	131	18	4	22	153
Bacharelato	10	8	18	4	4	8	26
Pós-graduação	1		1				1
Secundário	90	73	163	38	30	68	231
Básico (3º ciclo)	89	103	192	33	33	66	258
Básico (2º ciclo)	60	86	146	32	43	75	221
Básico (1º ciclo)	35	44	79	21	23	44	123
Sem Habilitações	1	2	3	2	1	3	6
Formação Desconhecida	90	93	183	11	12	23	206
Outra					1	1	1
<b>Total</b>	<b>467</b>	<b>457</b>	<b>924</b>	<b>161</b>	<b>151</b>	<b>312</b>	<b>1236</b>

<b>Basico</b>	<b>Secundário</b>
<b>% Habilitações superior</b>	<b>% Habilitações superior</b>
<b>17%</b>	<b>10%</b>

<b>% Habilitações secundário e superior</b>	<b>% Habilitações secundário e superior</b>
<b>35%</b>	<b>32%</b>

**Número de Alunos por Computador e Internet**

Computador/Intern	Sec	Bas	Total
N N	241	131	372
N S	1	1	2
S N	27	6	33
S S	202	24	226
<b>Total</b>	<b>741</b>	<b>162</b>	<b>633</b>

<b>Basico</b>	<b>Secundário</b>
<b>% Alunos com computador e Internet</b>	<b>% Alunos com computador e Internet</b>
<b>27%</b>	<b>15%</b>

**Número de Crianças do Pré-Escolar**

3A		4A		5A		Total	
Tot	Fem	Tot	Fem	Tot	Fem	Tot	Fem
22	14	27	14	42	20	91	48

**Número de funcionários não docentes por Vínculo e Categoria**

	Outro	Total
Assistente Operacional	40	40
Assistente Técnico	14	14
Encarregado Operacional	1	1
Chefe de Serviços de Administração Escolar	1	1
<b>Total</b>	<b>56</b>	<b>56</b>

<b>Nr Alunos por funcionário</b>
<b>11</b>

**Número de funcionários não docentes por Idade e Tempo de Serviço (antiguidade)**

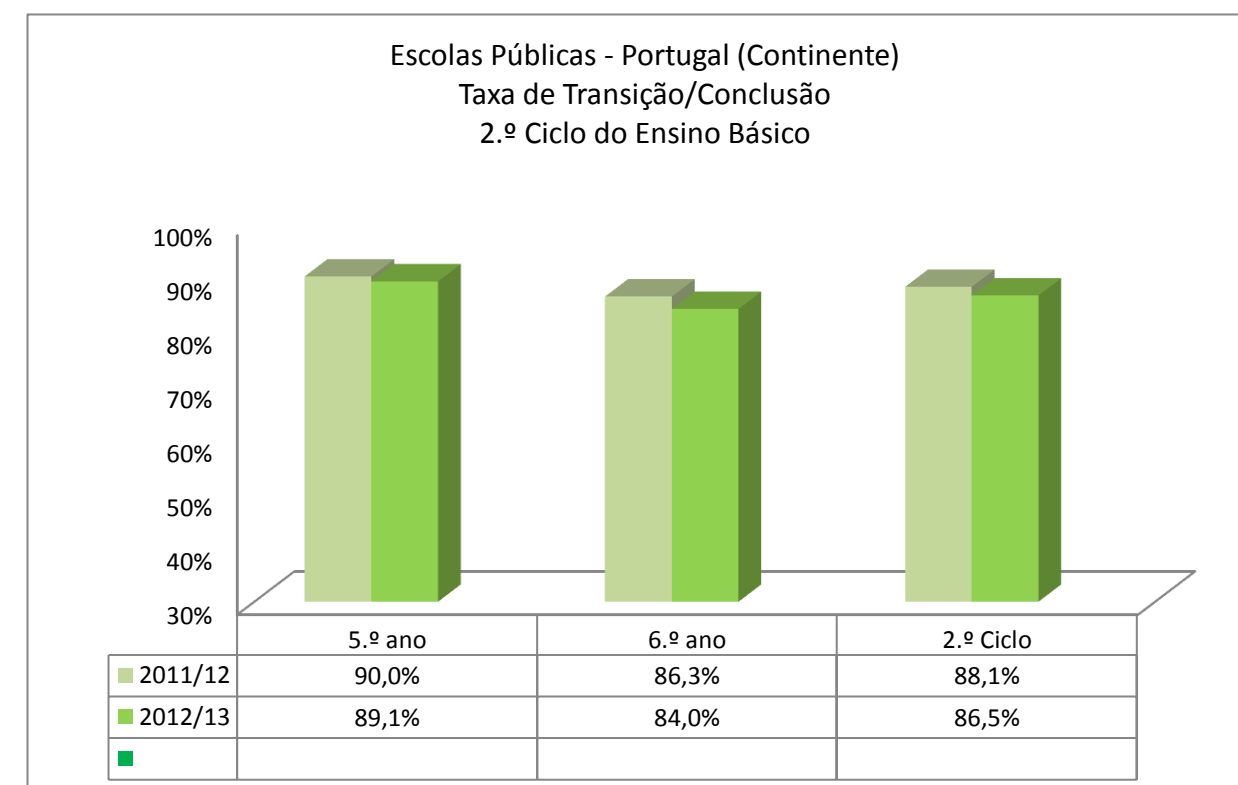
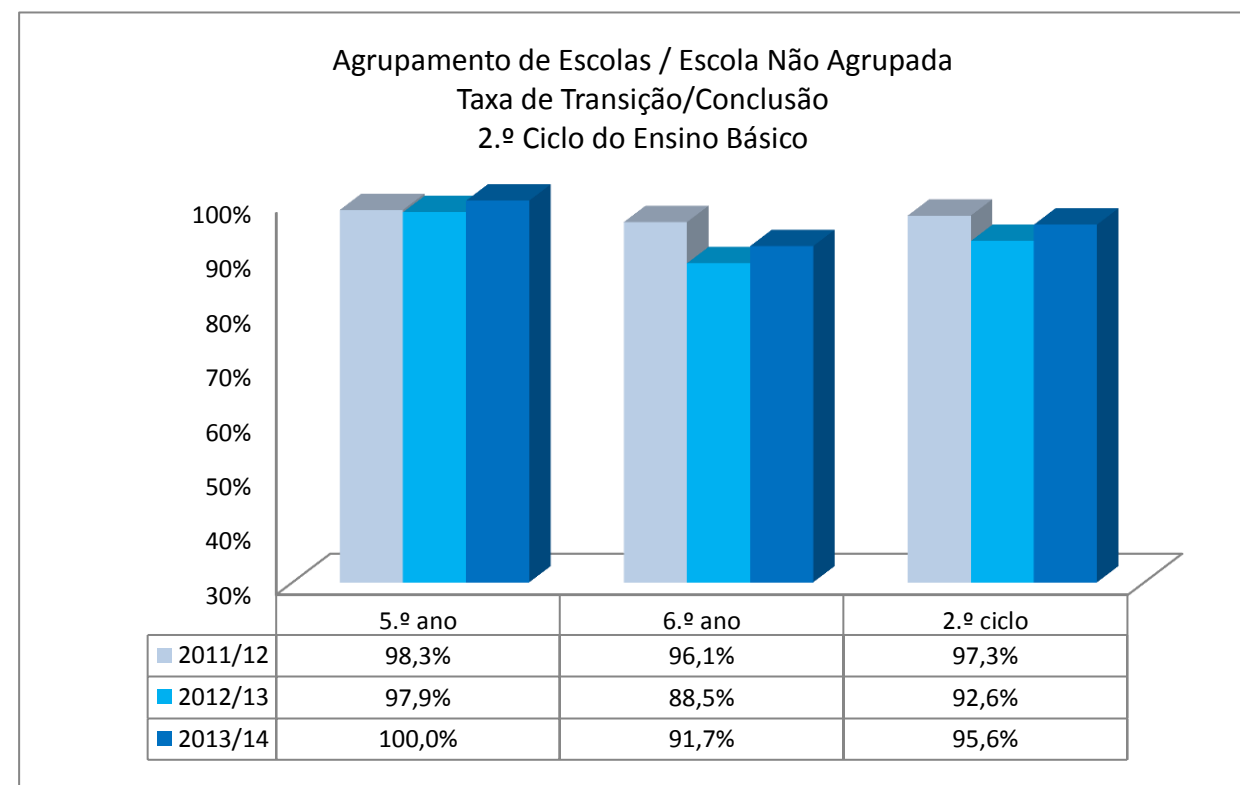
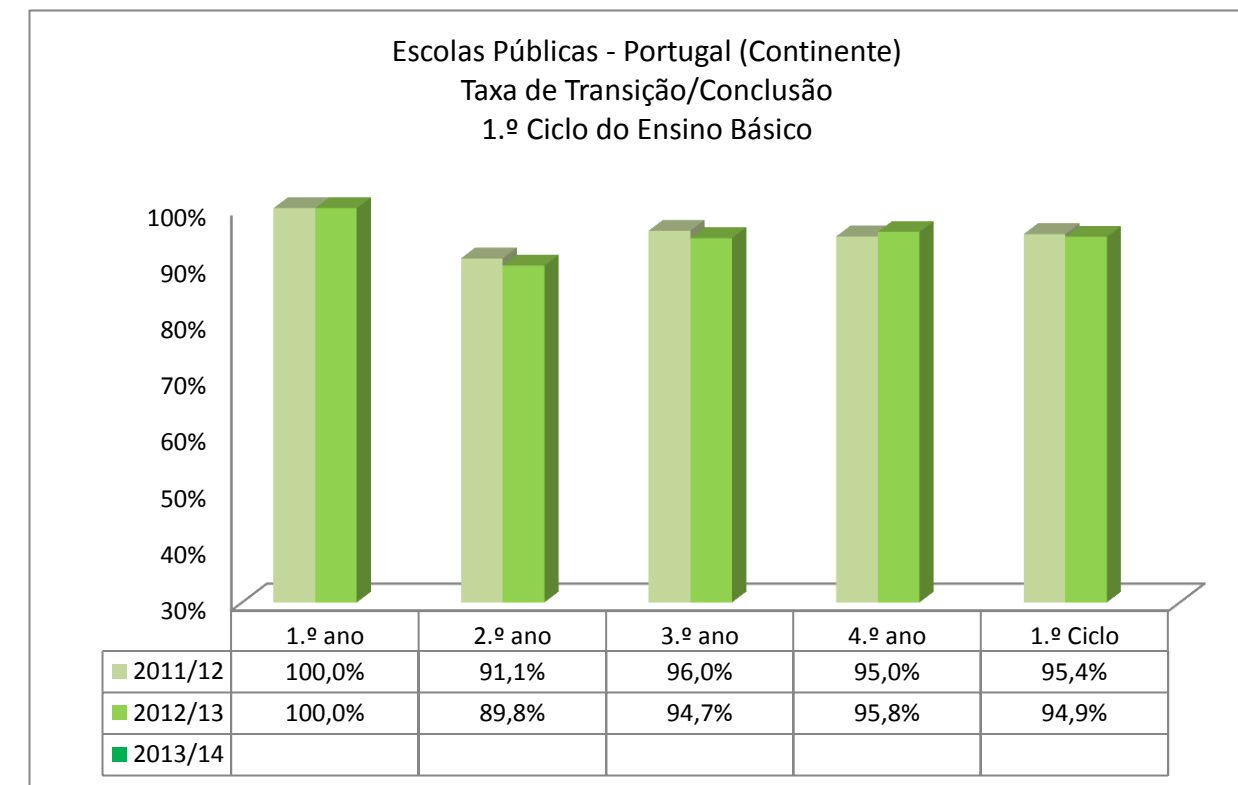
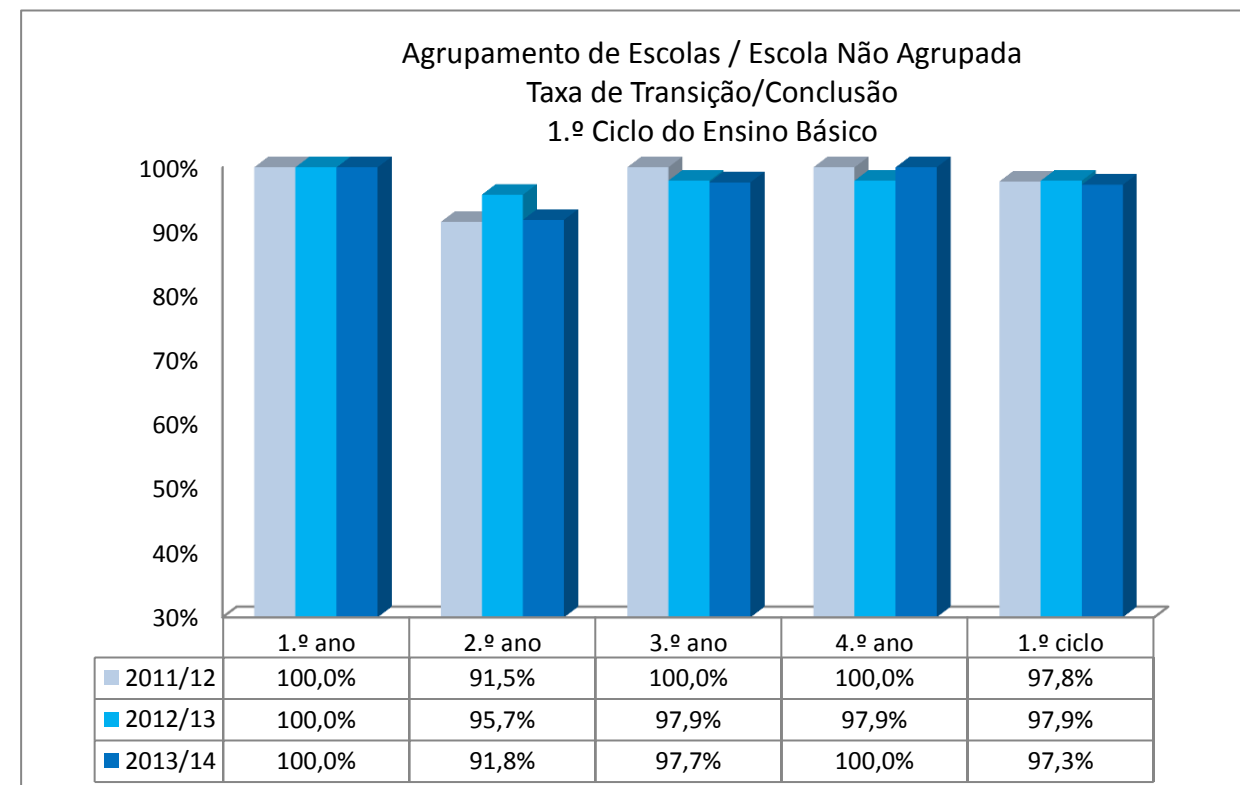
Idade\Antiguidade	Entre 5 e 9	Entre 10 e	Entre 20 e	30 ou mais	Total
Entre 30 e 40 anos	5	6	0	0	11
Entre 40 e 50 anos	3	6	4	0	13
Entre 50 e 60 anos	2	3	12	12	29
Mais de 60 anos	1	0	1	1	3
<b>Total</b>	<b>11</b>	<b>15</b>	<b>17</b>	<b>13</b>	<b>56</b>

# Resultados Escolares

## Triénio 2011/12 a 2013/14

**Taxas de Transição e Conclusão - Ensino Básico Regular, Ensino Secundário Regular - Cursos Científico/Humanísticos - e Cursos Profissionais (3.º ano)  
2011/12, 2012/13 e 2013/14**

Escola: 150538 Escolas de Miranda do Douro  
ATI: NORTE

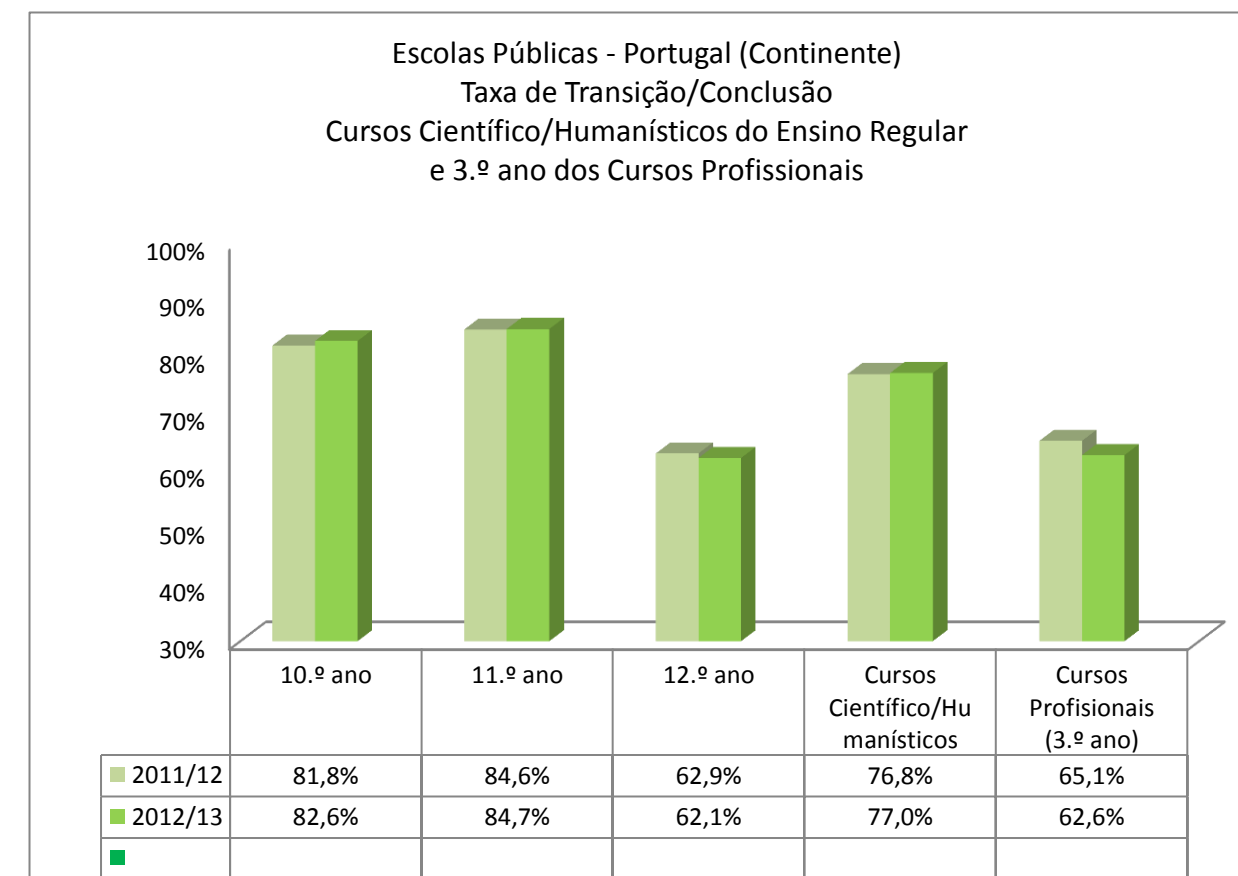
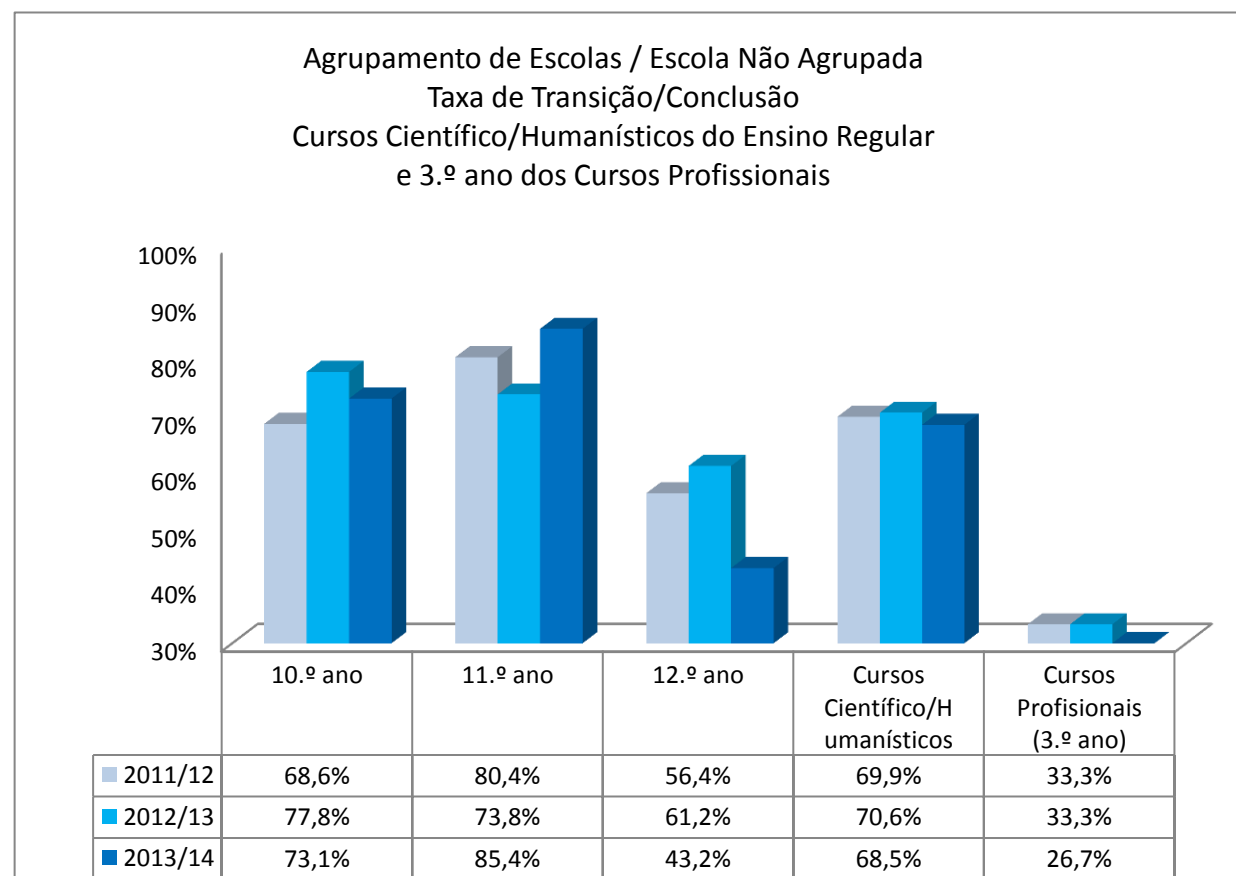
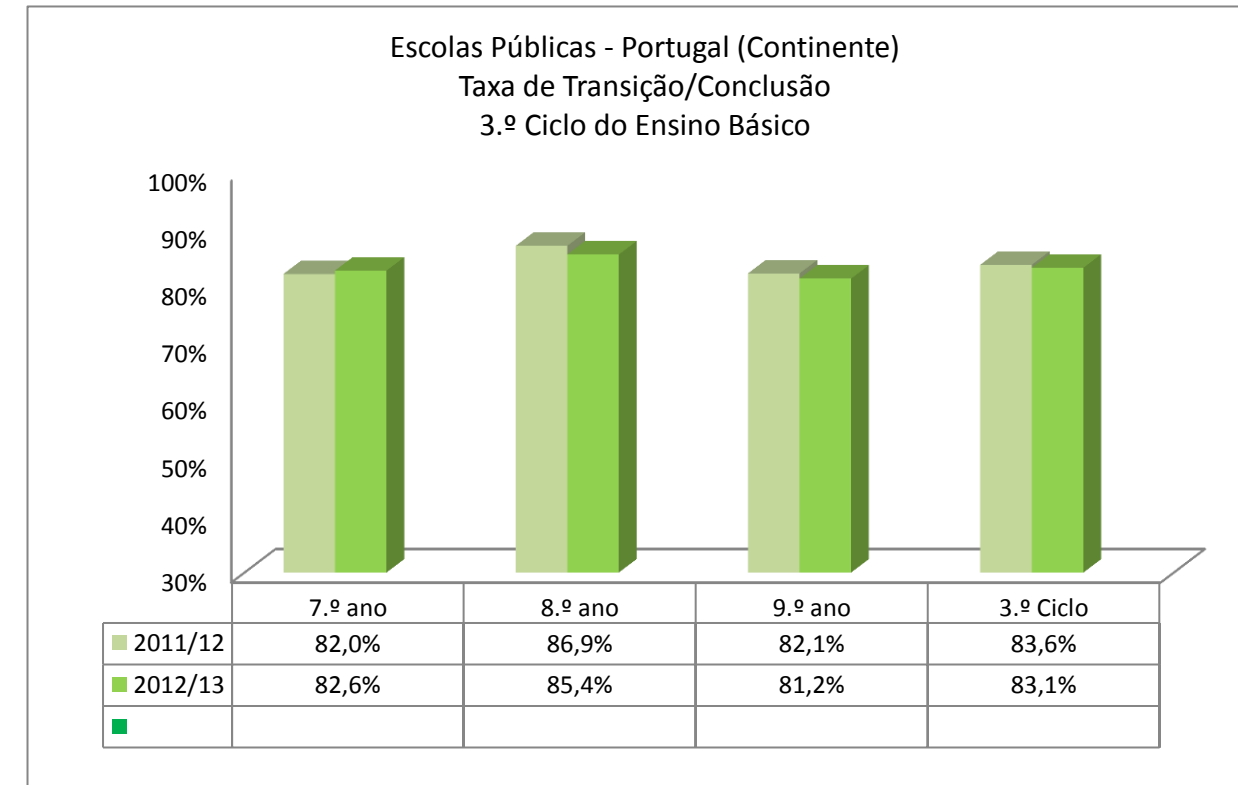
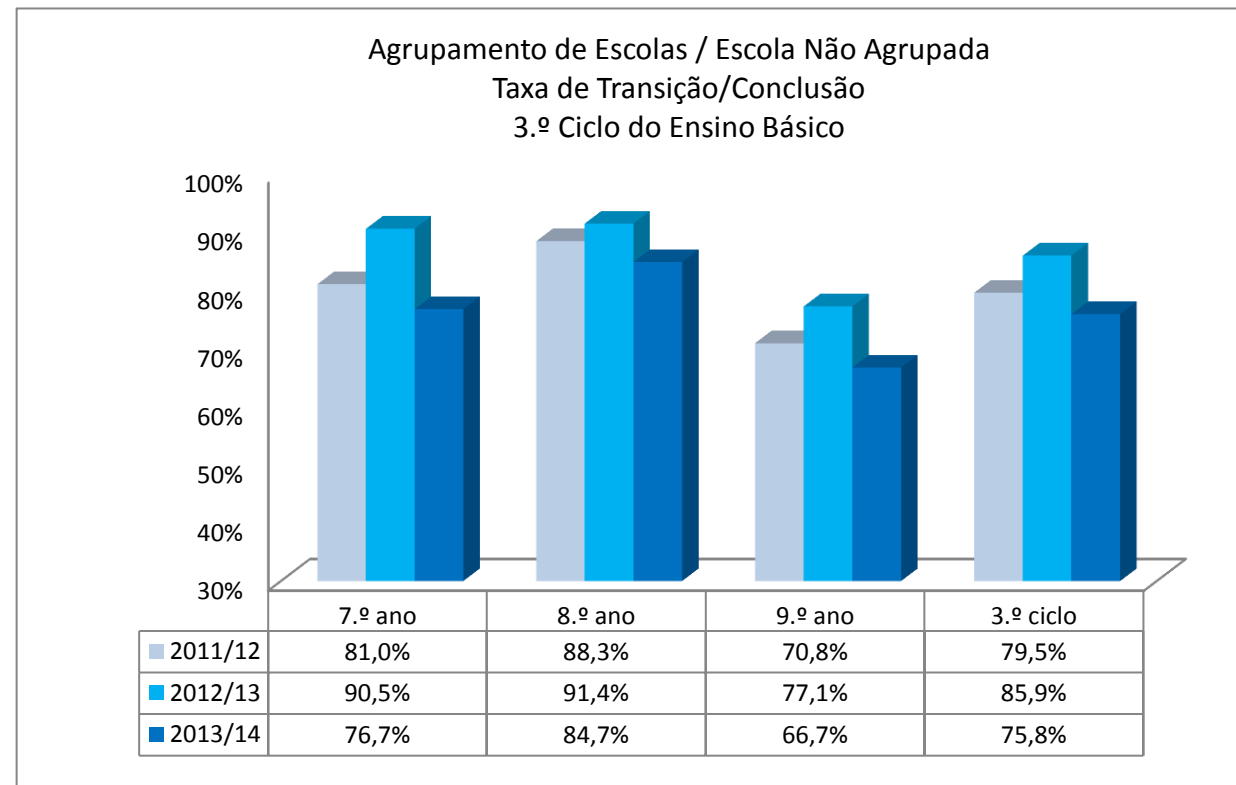


Fonte: Anos 2011/12 e 2012/13 - Dados definitivos - DGEEC  
Ano 2013/14 - Valores absolutos provisórios MISI, DGEEC - Taxas calculadas pela IGEC

Fonte: Anos 2011/12 e 2012/13 - Dados definitivos - Publicação "Estatísticas da Educação", DGEEC, MEC  
Ano 2013/14 - Informação ainda não disponibilizada

**Taxas de Transição e Conclusão - Ensino Básico Regular, Ensino Secundário Regular - Cursos Científico/Humanísticos - e Cursos Profissionais (3.º ano)  
2011/12, 2012/13 e 2013/14**

Escola: 150538 Escolas de Miranda do Douro  
ATI: NORTE



Fonte: Anos 2011/12 e 2012/13 - Dados definitivos - DGEEC  
Ano 2013/14 - Valores absolutos provisórios MISI, DGEEC - Taxas calculadas pela IGEC

Fonte: Anos 2011/12 e 2012/13 - DGEEC, MEC  
Ano 2013/14 - Informação ainda não disponibilizada



# 4º ANO

Escola: 150538 Escolas de Miranda do Douro  
ATI: NORTE

## Prova Final do Ensino Básico - 1º ciclo - Português (Cod. 41) - 1ª chamada - Alunos internos

### Valores da escola \*

Médias	Classificação	
	Frequência	Exame
2013	3,9	2,7
2014	3,9	3,3

### Distribuição das classificações da Prova 41

	Nível 1		Nível 2		Nível 3		Nível 4		Nível 5	
	N.º	%	N.º	%	N.º	%	N.º	%	N.º	%
2013	2	4,3%	15	32,6%	23	50,0%	5	10,9%	1	2,2%
2014	0	0,0%	9	20,9%	13	30,2%	20	46,5%	1	2,3%

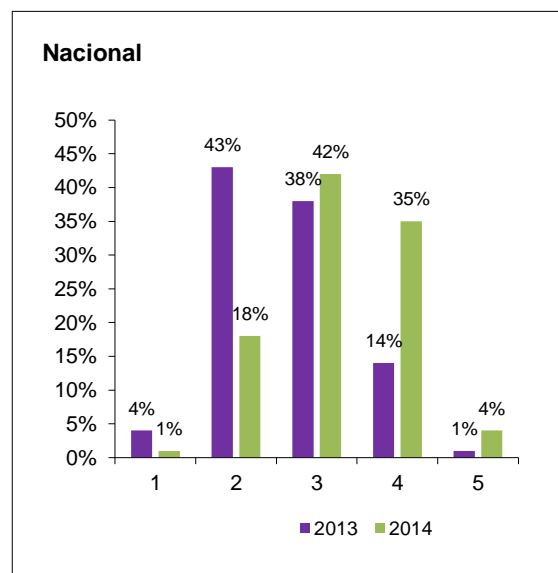
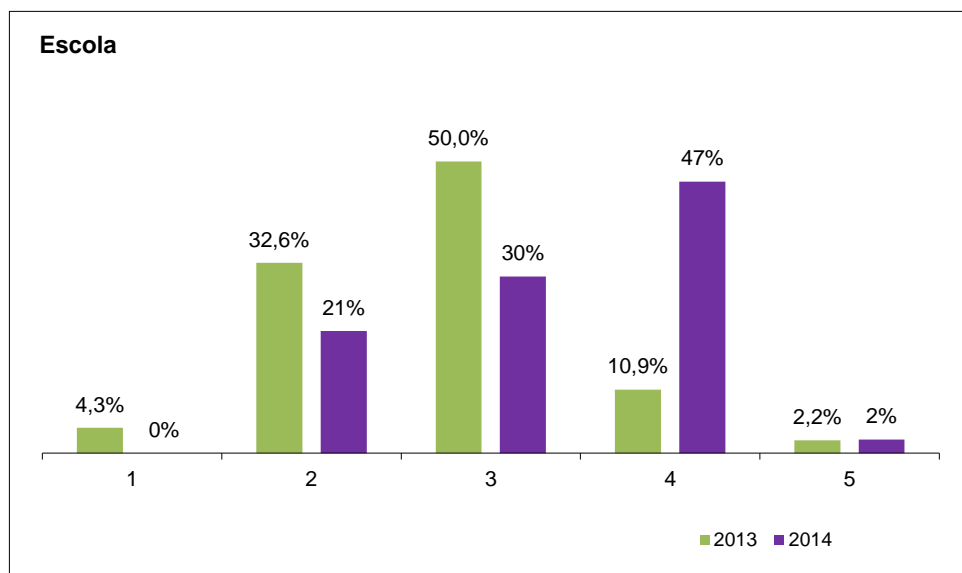
### Valores nacionais #

Média	Exame
2013	2,44
2014	3,11

### Distribuição das classificações da Prova

	Nível 1	Nível 2	Nível 3	Nível 4	Nível 5	Nº global de alunos:
2013	4%	43%	38%	14%	1%	106528
2014	1%	18%	42%	35%	4%	97865

### Gráficos - Classificações da Prova de Português (Cod. 41) - 2º ciclo - 1ª chamada - Alunos internos - 2013 e 2014



\* Nota: Prova Final de Português (Código 41), alunos internos, 1ª chamada.

# Nota: Distribuição de classificações da Prova Final de Português (Código 41) - 1º ciclo - 1ª chamada

Fonte: Base de dados ENEB 2013 e 2014 - JNE

# 4º ANO

Escola: 150538 Escolas de Miranda do Douro  
ATI: NORTE

## Prova Final do Ensino Básico - 1º ciclo - Matemática (Cod. 42) - 1ª chamada - Alunos internos

### Valores da escola \*

Médias	Classificação	
	Frequência	Prova
2013	3,8	3,2
2014	4,1	2,9

### Distribuição das classificações da Prova 42

	Nível 1		Nível 2		Nível 3		Nível 4		Nível 5	
	N.º	%	N.º	%	N.º	%	N.º	%	N.º	%
2013	0	0,0%	11	23,9%	15	32,6%	18	39,1%	2	4,3%
2014	0	0,0%	17	39,5%	16	37,2%	9	20,9%	1	2,3%

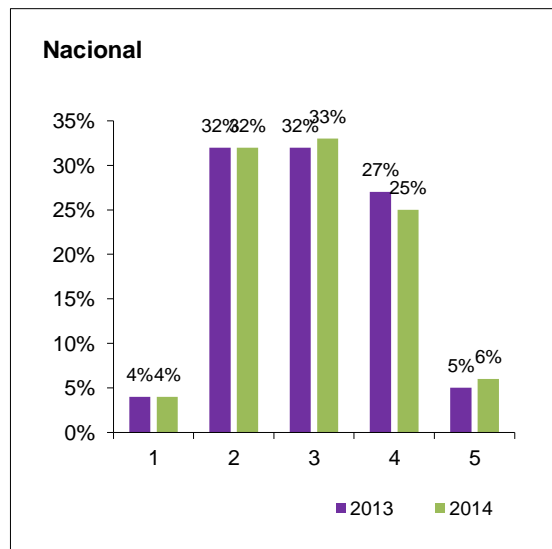
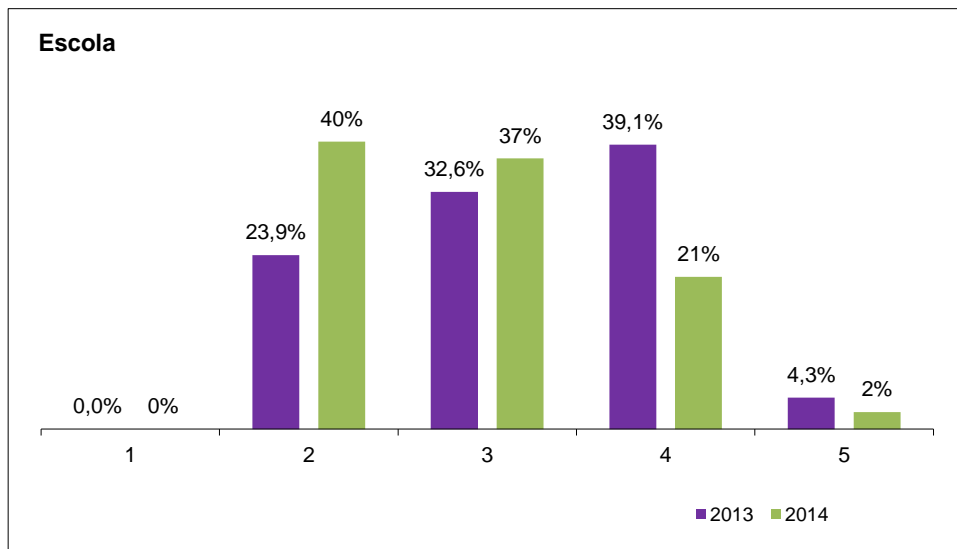
### Valores nacionais #

Média	Prova
2013	2,85
2014	2,81

### Distribuição das classificações da Prova

	Nível 1	Nível 2	Nível 3	Nível 4	Nível 5	Nº global de alunos:
2013	4%	32%	32%	27%	5%	106419
2014	4%	32%	33%	25%	6%	97884

### Gráficos - Classificações da Prova de Matemática (Cod. 42) - 2º ciclo - 1ª chamada - Alunos internos - 2013 e 2014



\* Nota: Prova Final de Matemática (Código 42), alunos internos, 1ª chamada.

# Nota: Distribuição de classificações da Prova Final de Matemática (Código 41) - 1º ciclo - 1ª chamada

Fonte: Base de dados ENEB 2013 e 2014 - JNE

# 6º ANO

Escola: 150538 Escolas de Miranda do Douro  
ATI: NORTE

## Prova Final do Ensino Básico - 2º ciclo - Português (Cod. 61) - 1ª chamada

### Valores da escola \*

Médias	Classificação	
	Frequência	Exame
2012	3,6	3,2
2013	3,6	2,7
2014	3,7	3,1

### Distribuição das classificações da Prova

	Nível 1		Nível 2		Nível 3		Nível 4		Nível 5	
	N.º	%	N.º	%	N.º	%	N.º	%	N.º	%
2012	1	2,0%	11	22,0%	18	36,0%	18	36,0%	2	4,0%
2013	3	5,5%	21	38,2%	20	36,4%	10	18,2%	1	1,8%
2014	0	0,0%	10	22,7%	20	45,5%	13	29,5%	1	2,3%

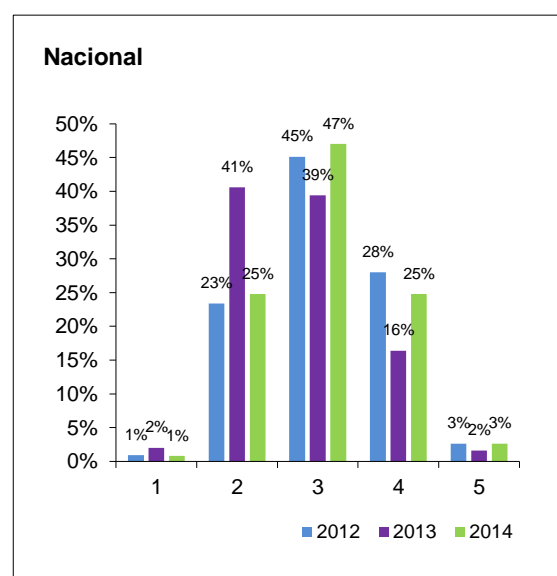
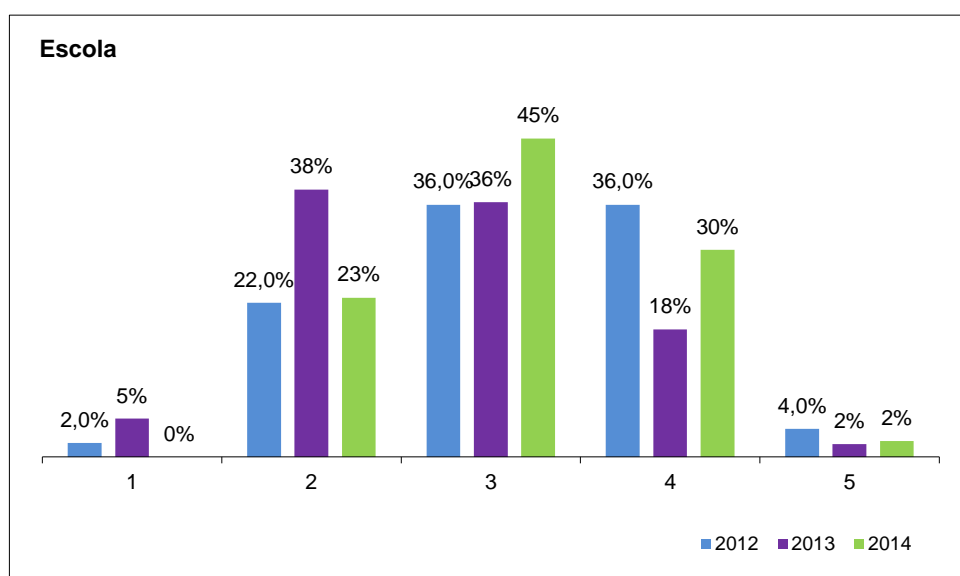
### Valores nacionais #

Média	Exame
2012	3,0
2013	2,8
2014	2,9

### Distribuição das classificações da Prova

	Nível 1	Nível 2	Nível 3	Nível 4	Nível 5	Nº global de alunos:
2012	0,9%	23,4%	45,1%	28,0%	2,6%	111532
2013	2,0%	40,6%	39,4%	16,4%	1,6%	109480
2014	0,8%	24,8%	47,0%	24,8%	2,6%	111470

### Gráficos - Distribuição das Classificações da Prova de Português (Cod. 61) - 2º ciclo - 1ª chamada - 2012, 2013 e 2014



\* Nota: Prova Final de Português (Código 61), alunos internos, 1ª chamada.

# Nota: Distribuição de classificações da Prova Final de Português (Código 61) - 2º ciclo - 1ª chamada

Fonte: Base de dados ENEB 2012, 2013 e 2014 - JNE

# 6º ANO

Escola: 150538 Escolas de Miranda do Douro  
ATI: NORTE

## Prova Final do Ensino Básico - 2º ciclo - Matemática (Cod. 62) - 1ª chamada

### Valores da escola \*

Médias	Classificação	
	Frequência	Prova
2012	3,4	2,8
2013	3,2	2,7
2014	3,8	2,7

### Distribuição das classificações da Prova

	Nível 1		Nível 2		Nível 3		Nível 4		Nível 5	
	N.º	%	N.º	%	N.º	%	N.º	%	N.º	%
2012	6	12,2%	17	34,7%	9	18,4%	13	26,5%	4	8,2%
2013	7	12,7%	20	36,4%	11	20,0%	14	25,5%	3	5,5%
2014	4	9,1%	18	40,9%	9	20,5%	12	27,3%	1	2,3%

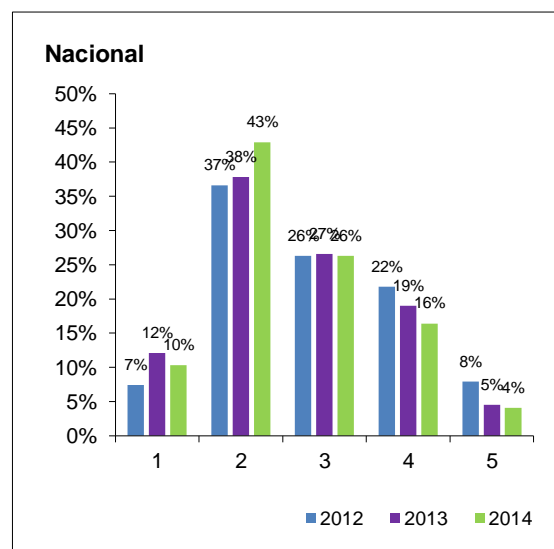
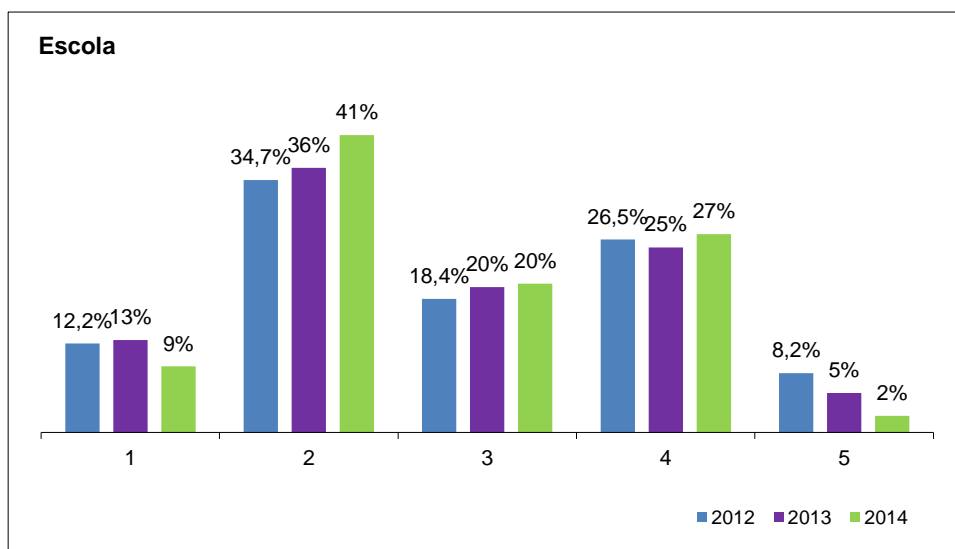
### Valores nacionais #

Média	Prova
2012	2,7
2013	2,6
2014	2,4

### Distribuição das classificações da Prova

	Nível 1	Nível 2	Nível 3	Nível 4	Nível 5	Nº global de alunos:
2012	7,4%	36,6%	26,3%	21,8%	7,9%	112394
2013	12,1%	37,8%	26,6%	19,0%	4,5%	109834
2014	10,3%	42,9%	26,3%	16,4%	4,1%	110073

### Gráficos - Distribuição das Classificações da Prova de Matemática (Cod. 62) - 2º ciclo - 2012, 2013 e 2014



\* Nota: Prova Final de Matemática (Código 62), alunos internos, 1ª chamada.

# Nota: Distribuição de classificações da Prova Final de Matemática (Código 62) - 2º ciclo - 1ª chamada

Fonte: Base de dados ENEB 2012, 2013 e 2014 - JNE

# 9º ANO

Escola: 150538 Escolas de Miranda do Douro

ATI: NORTE

## Prova Final do Ensino Básico - 3º ciclo - Português (Cod. 91) - 1ª chamada

### Valores da escola \*

Médias	Classificação	
	Frequência	Prova
2012	3,1	2,6
2013	3,6	2,9
2014	3,1	2,8

### Distribuição das classificações da Prova

	Nível 1		Nível 2		Nível 3		Nível 4		Nível 5	
	N.º	%	N.º	%	N.º	%	N.º	%	N.º	%
2012	1	1,9%	31	58,5%	12	22,6%	8	15,1%	1	1,9%
2013	2	3,7%	21	38,9%	16	29,6%	13	24,1%	2	3,7%
2014	0	0,0%	16	35,6%	20	44,4%	9	20,0%	0	0,0%

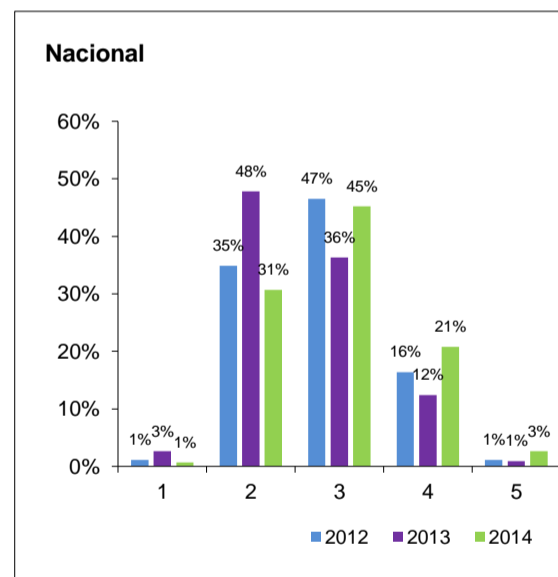
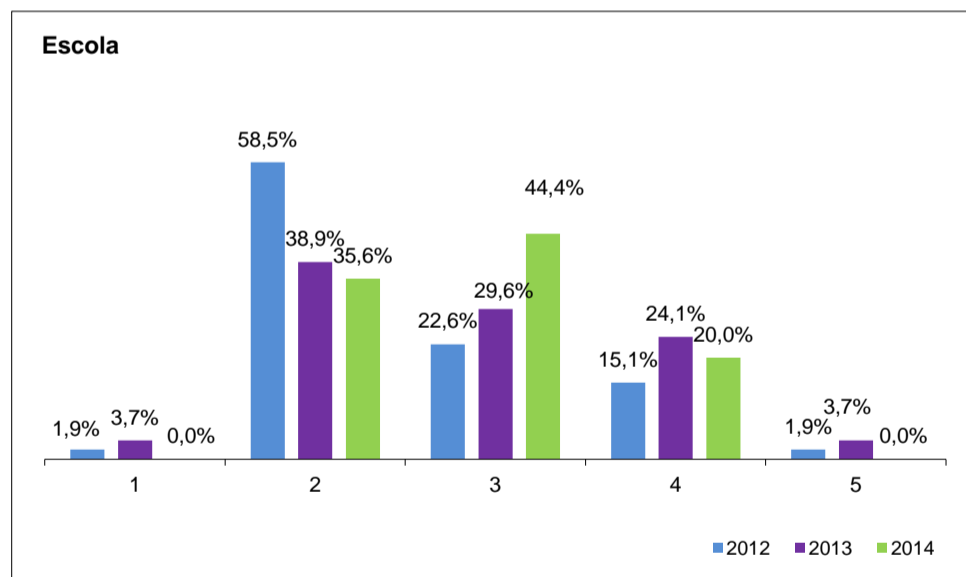
### Valores nacionais #

Média	Prova
2012	2,7
2013	2,6
2014	2,8

### Distribuição das classificações da Prova

	Nível 1	Nível 2	Nível 3	Nível 4	Nível 5	Nº global de alunos:
2012	1,1%	34,9%	46,5%	16,4%	1,1%	92682
2013	2,6%	47,8%	36,3%	12,4%	0,9%	96828
2014	0,7%	30,7%	45,2%	20,8%	2,6%	97459

### Gráficos - Classificações da Prova de Português (Cod. 91) - 3º ciclo - 1ª chamada - Alunos internos - 2012, 2013 e 2014



\* Nota: Prova Final de Português - Código 91 - alunos internos -1ª chamada

# Nota: Distribuição de classificações da Prova Final de Português - Código 91 - 3º ciclo -1ª chamada

Fonte: Base de dados ENEB 2012, 2013 e 2014 - JNE

# 9º ANO

## Prova Final do Ensino Básico - 3º ciclo - Matemática (Cod. 92) - 1ª chamada

Escola: 150538 Escolas de Miranda do Douro

ATI: NORTE

### Valores da escola

Médias	Classificação	
	Frequência	Prova
2012	2,8	2,8
2013	2,9	2,7
2014	2,8	2,9

### Distribuição das classificações da Prova

	Nível 1		Nível 2		Nível 3		Nível 4		Nível 5	
	N.º	%	N.º	%	N.º	%	N.º	%	N.º	%
2012	5	9,4%	20	37,7%	12	22,6%	13	24,5%	3	5,7%
2013	10	18,5%	17	31,5%	14	25,9%	6	11,1%	7	13,0%
2014	0	0,0%	22	47,8%	9	19,6%	11	23,9%	4	8,7%

### Valores nacionais \*

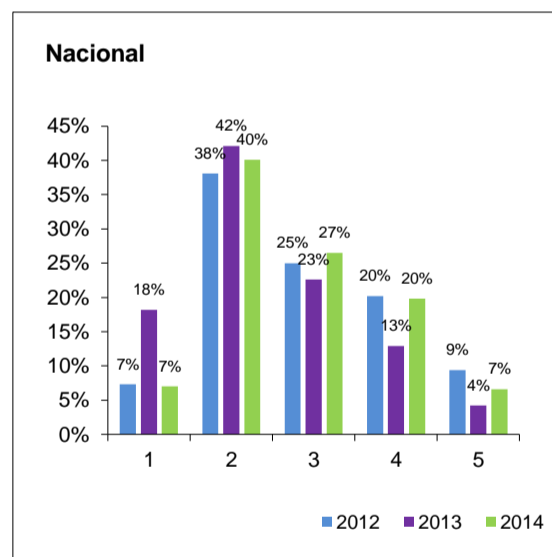
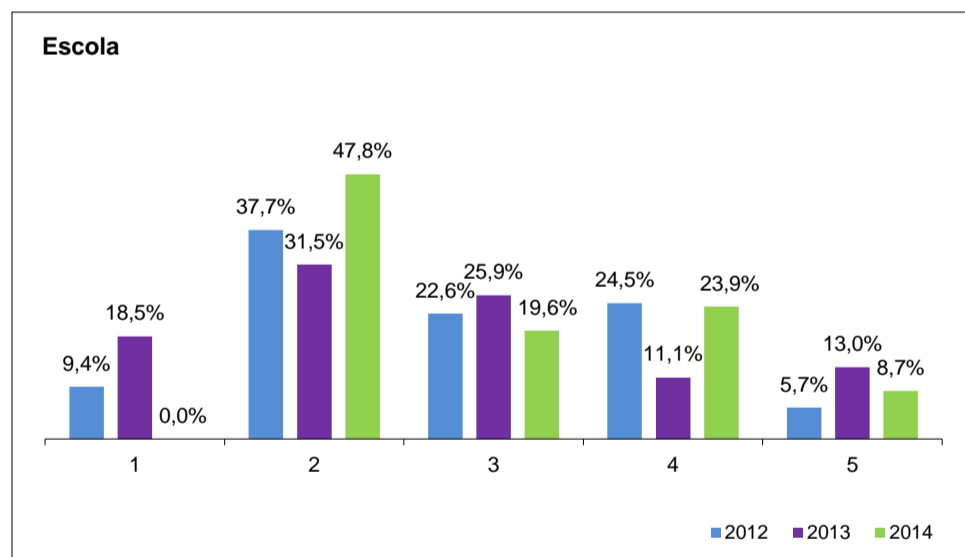
Média	Prova
2012	2,9
2013	2,2
2014	2,6

2,55

### Distribuição das classificações da Prova

	Nível 1	Nível 2	Nível 3	Nível 4	Nível 5	Nº global de alunos:
2012	7,3%	38,1%	25,0%	20,2%	9,4%	93435
2013	18,2%	42,1%	22,6%	12,9%	4,2%	97108
2014	7,0%	40,1%	26,5%	19,8%	6,6%	97644

### Gráficos - Classificações da Prova de Matemática (Cod. 92) - 3º ciclo - 1ª chamada - Alunos internos - 2012, 2013 e 2014



\* Nota: Prova Final de Matemática - Código 92 - alunos internos - 1ª chamada

# Nota: Distribuição de classificações da Prova Final de Matemática - Código 92 - 3º ciclo - 1ª chamada

Fonte: Base de dados ENEB 2012, 2013 e 2014 - JNE

## Exames do 12º ano

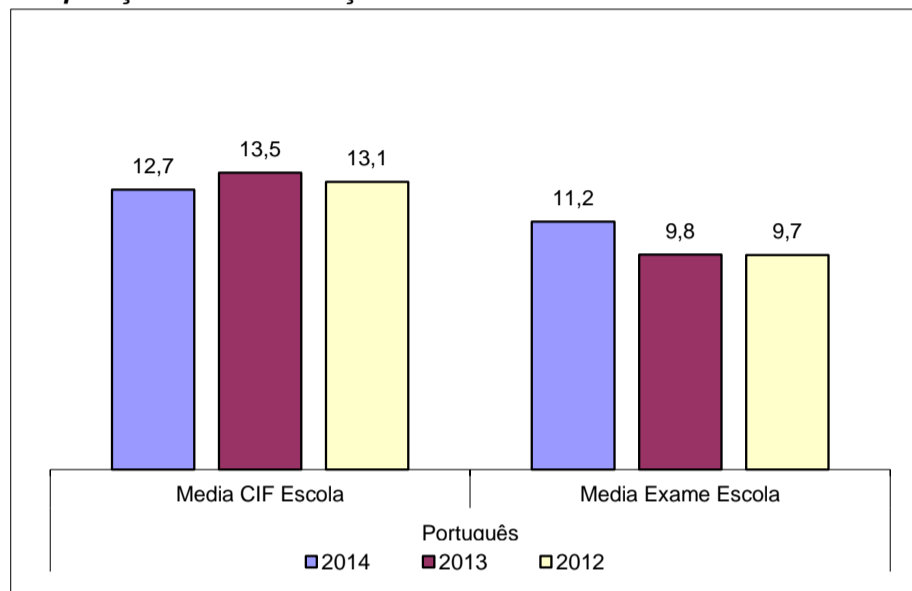
Escola: 150538 Escolas de Miranda do Douro  
 ATI: NORTE

### Classificações em Português (639) 1ª Fase

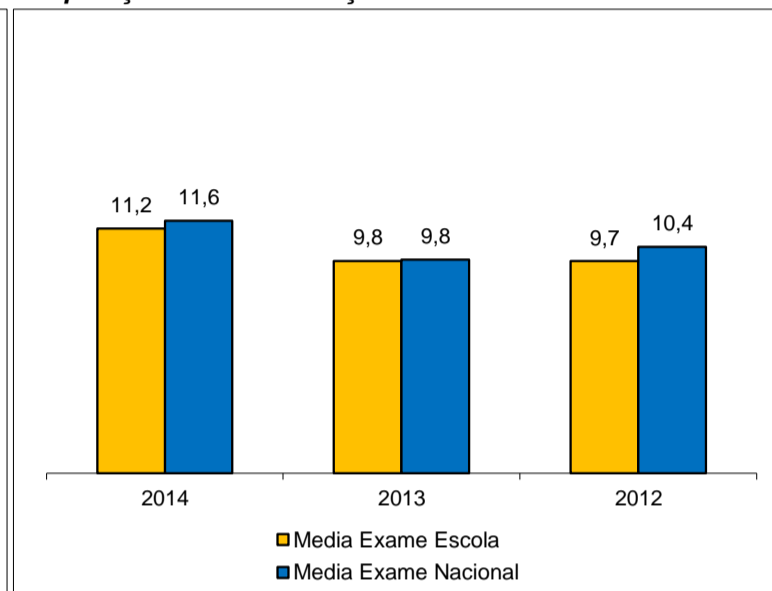
	2014	2013	2012	
<b>Português (639)</b>	Media CIF Escola	12,7	13,5	13,1
	Media Exame Escola	11,2	9,8	9,7
	Media Exame Nacional	11,6	9,8	10,4

N.º de provas realizadas	2014	2013	2012
	33	43	33

Comparação das classificações interna e de exame



Comparação das classificações de exame da escola e Nacional

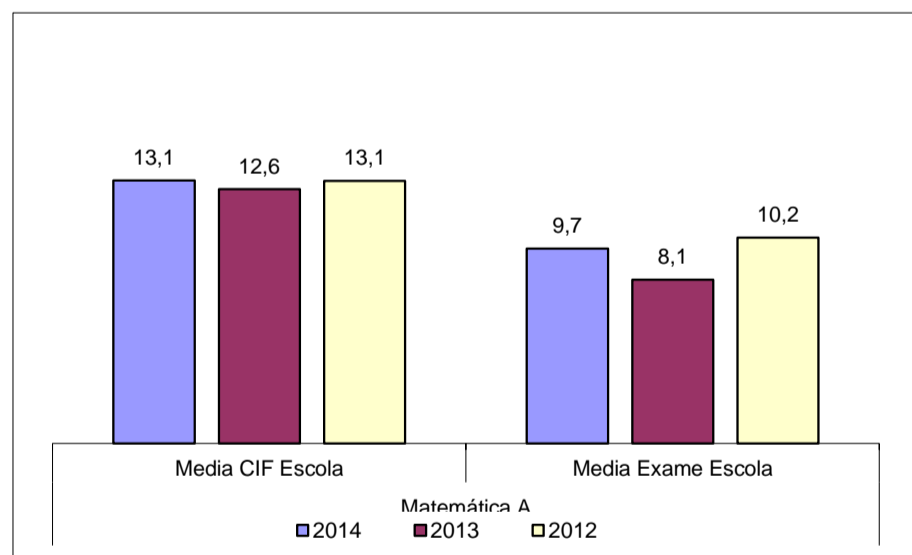


### Classificações em Matemática A (635) 1ª Fase

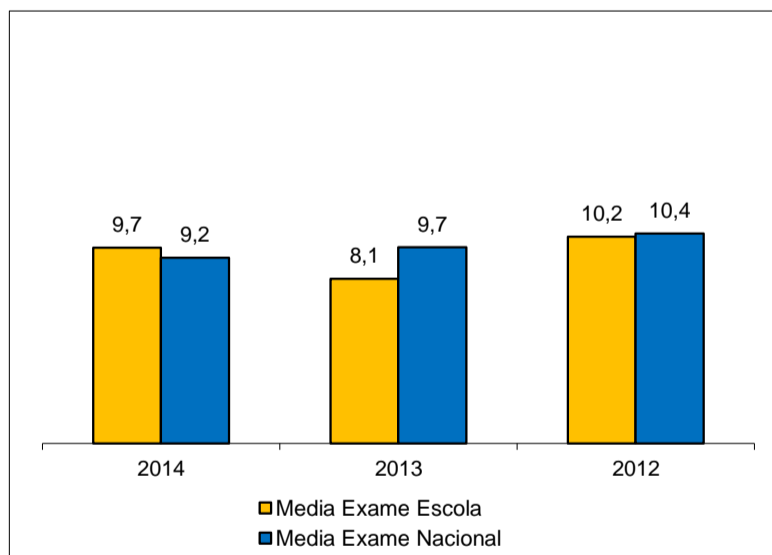
	2014	2013	2012	
<b>Matemática A (635)</b>	Media CIF Escola	13,1	12,6	13,1
	Media Exame Escola	9,7	8,1	10,2
	Media Exame Nacional	9,2	9,7	10,4

N.º de provas realizadas	2014	2013	2012
	14	36	18

Comparação das classificações interna e de exame



Comparação das classificações de exame da escola e Nacional



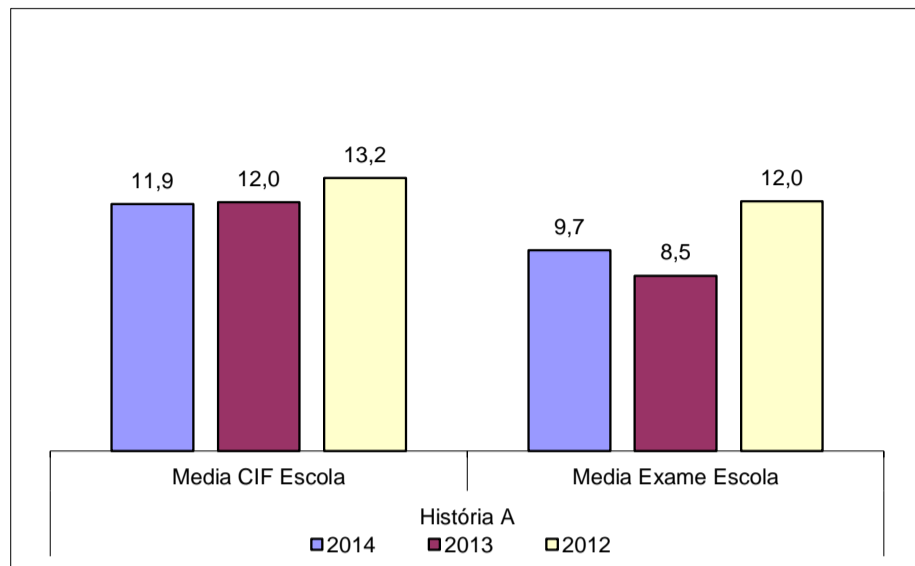
**Classificações em História A (623)**

1ª Fase

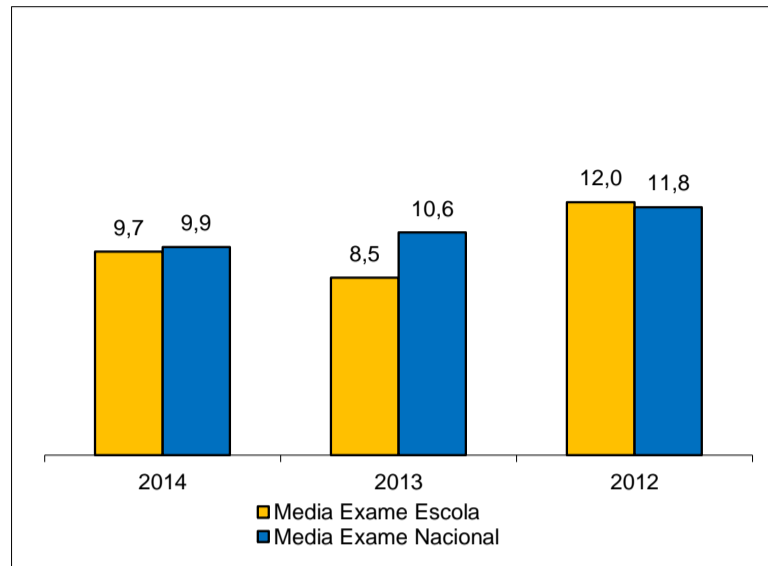
		2014	2013	2012
<b>História A (623)</b>	Media CIF Escola	11,9	12,0	13,2
	Media Exame Escola	9,7	8,5	12,0
	Media Exame Nacional	9,9	10,6	11,8

N.º de provas realizadas	2014	2013	2012
	11	7	12

**Comparação das classificações interna e de exame**



**Comparação das classificações de exame da escola e Nacional**



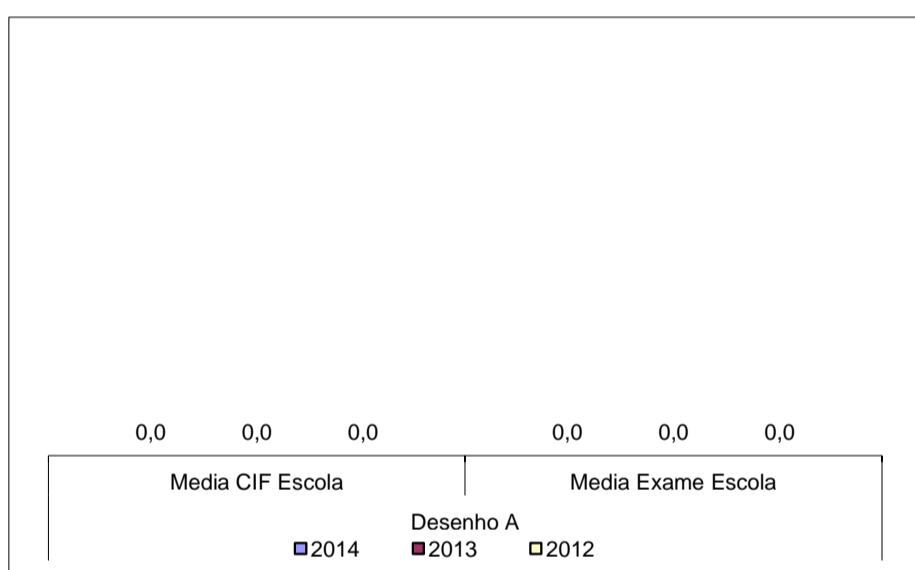
**Classificações em Desenho A (706)**

1ª Fase

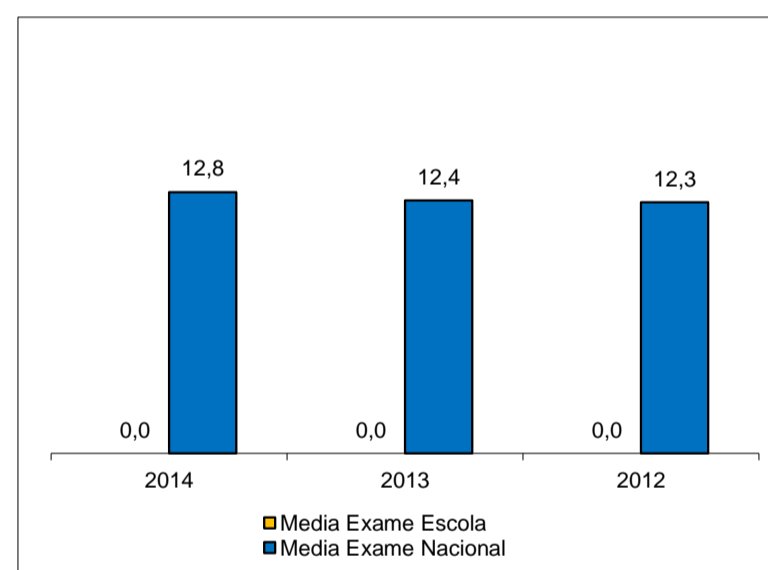
		2014	2013	2012
<b>Desenho A (706)</b>	Media CIF Escola			
	Media Exame Escola			
	Media Exame Nacional	12,8	12,4	12,3

N.º de provas realizadas	2014	2013	2012
	0	0	0

**Comparação das classificações interna e de exame**



**Comparação das classificações de exame da escola e Nacional**





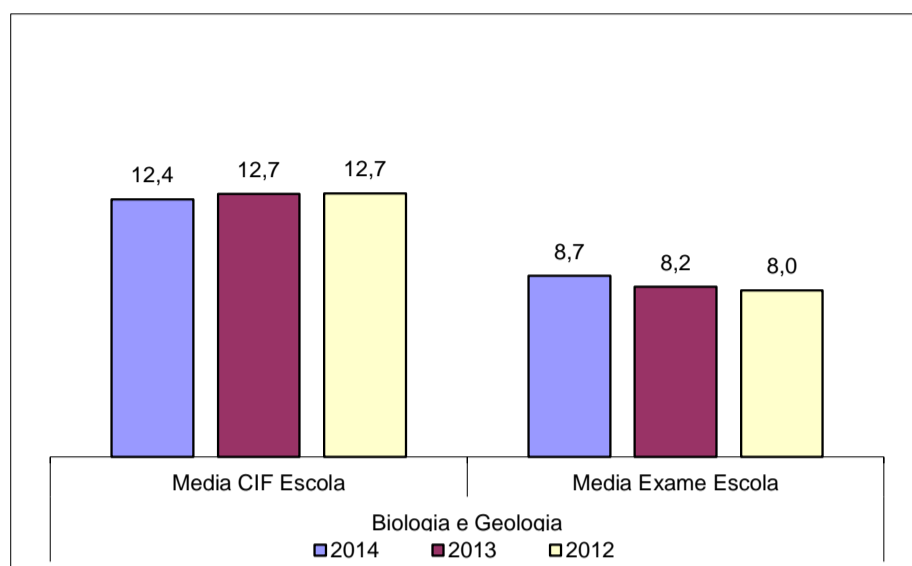
### Classificações em Biologia e Geologia (702)

1ª Fase

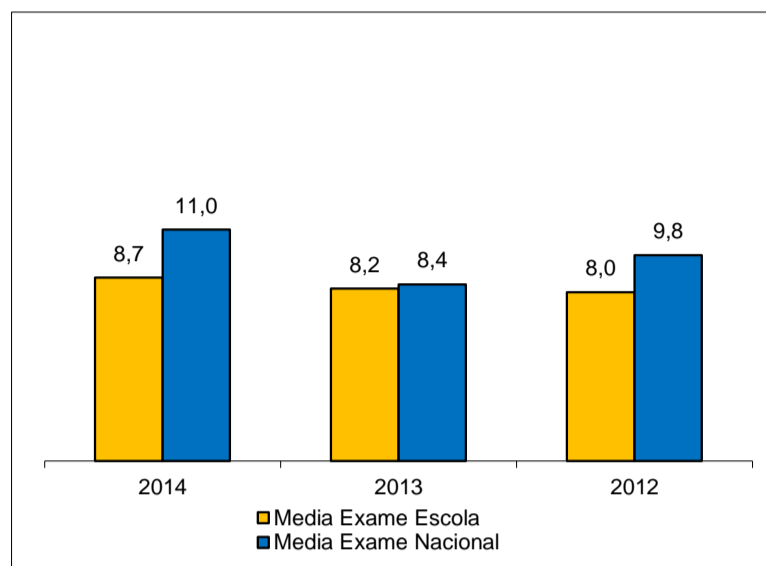
		2014	2013	2012
<b>Biologia e Geologia (702)</b>	Media CIF Escola	12,4	12,7	12,7
	Media Exame Escola	8,7	8,2	8,0
	Media Exame Nacional	11,0	8,4	9,8

N.º de provas realizadas	2014	2013	2012
	24	25	45

Comparação das classificações interna e de exame



Comparação das classificações de exame da escola e Nacional



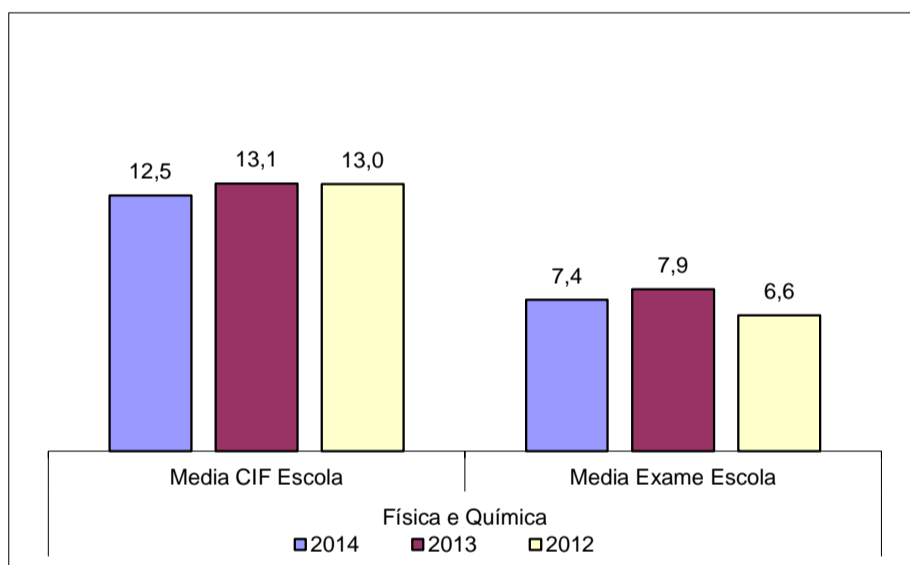
### Classificações em Física e Química A (715)

1ª Fase

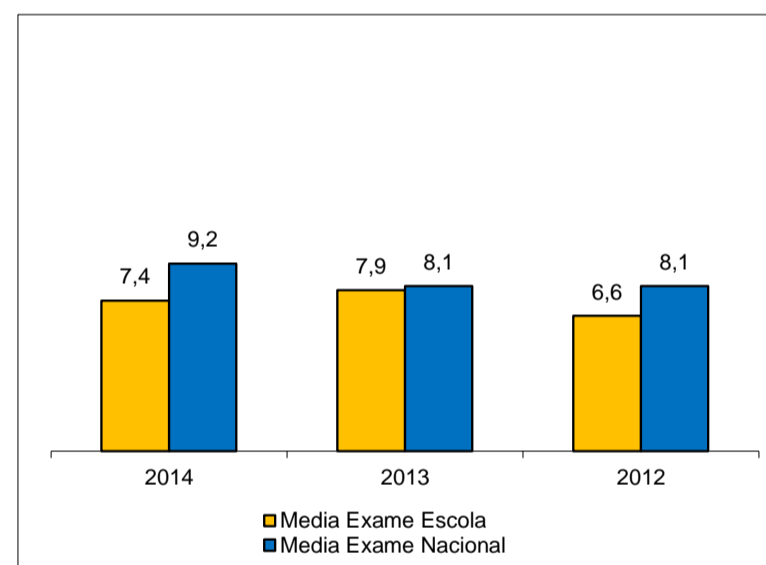
		2014	2013	2012
<b>Física e Química (715)</b>	Media CIF Escola	12,5	13,1	13,0
	Media Exame Escola	7,4	7,9	6,6
	Media Exame Nacional	9,2	8,1	8,1

N.º de provas realizadas	2014	2013	2012
	17	17	28

Comparação das classificações interna e de exame



Comparação das classificações de exame da escola e Nacional



Nota:

Foram seleccionadas as seguintes disciplinas trienais dos cursos científico-humanísticos:  
 Português - Provas dos alunos internos excluindo alunos para melhoria, 1.ª fase - 639  
 Matemática A - Provas dos alunos internos excluindo alunos para melhoria, 1.ª fase - 635  
 História A - Provas dos alunos internos excluindo alunos para melhoria, 1.ª fase - 623  
 Desenho A - Provas dos alunos internos excluindo alunos para melhoria, 1.ª fase - 706  
 Biologia e Geologia - Provas dos alunos internos excluindo alunos para melhoria, 1.ª fase - 702  
 Física e Química - Provas dos alunos internos excluindo alunos para melhoria, 1.ª fase - 715

Fonte: "Exames Nacionais do Ensino Secundário - Resultados de Exames da 1ª Fase, por disciplina" - JNE/Exames Nacionais 2012, 2013 e 2014